



TOYOTA

ALWAYS A  
BETTER WAY

# Näin rekisteröit multimedialaitteen MyT-tiliisi

*MyT* | Connected  
Services

# Edellytykset multimedialaitteen rekisteröintiin

Varmista ensin, että autollasi on yhteys internetiin. Voit muodostaa yhteyden esimerkiksi Bluetoothin tai yhteyspisteen avulla, kts:

“Näin yhdistät puhelimesi multimedialaitteeseen Bluetoothin avulla” tai

“Näin muodostat multimedialaitteeseen wifi-yhteyden puhelimen yhteyspisteen avulla”

# Multimedialaitteen rekisteröinti: vaiheet

Autossa:

Vaihe 1 – Valitse “Asetukset” / “Setup”

Vaihe 2 – Valitse nuoli alas

Vaihe 3 – Valitse “Online” & “Toyota online”

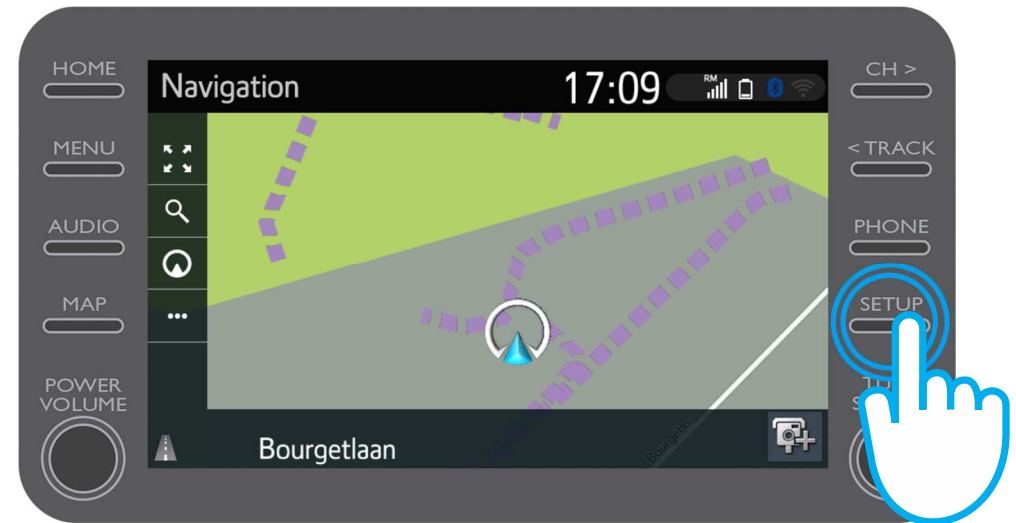
Vaihe 4 – Valitse “Toyota-verkkotili”

Vaihe 5 – Valitse “Nykyinen tili”

Vaihe 6 – Syötä MyT-käyttäjätunnuksesi

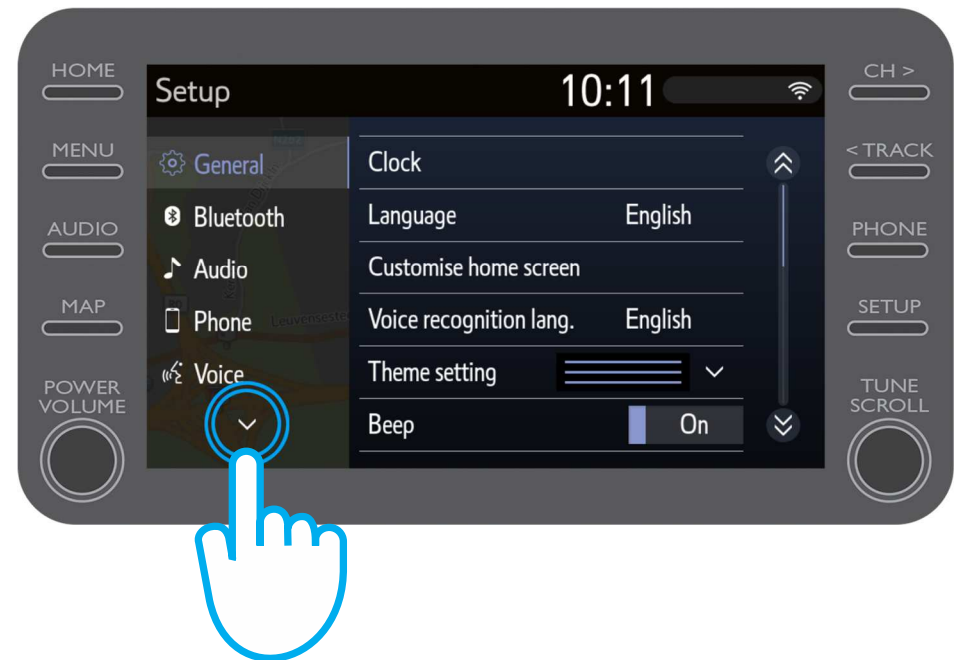
# Rekisteröi multimedialaite: vaihe 1

Valitse "Asetukset" / "Setup"



# Rekisteröi multimedialaite: vaihe 2

Valitse nuoli alas



# Rekisteröi multimedialaite: vaihe 3

Valitse "Online"

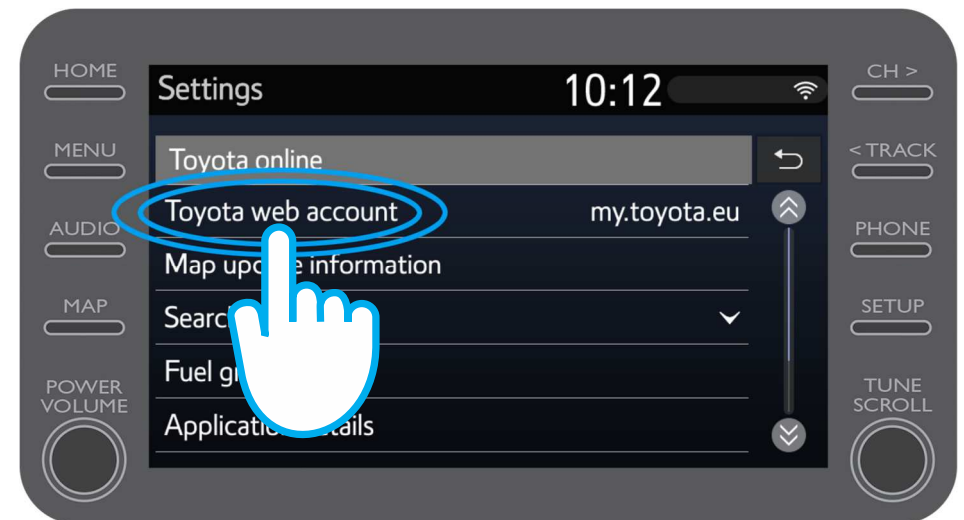
Paina "Internet auto connection" päälle

Valitse "Toyota online"



# Rekisteröi multimedialaite: vaihe 4

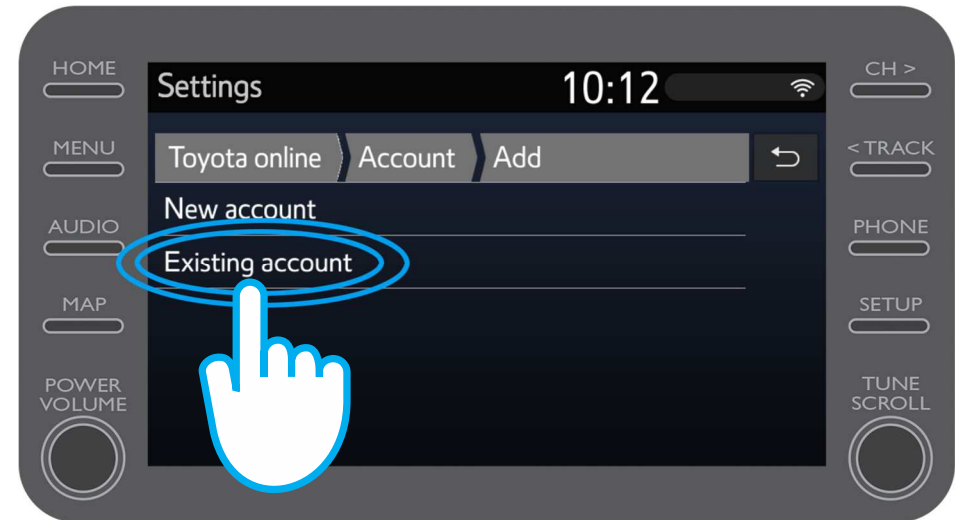
Valitse "Toyota-verkkotili" /  
"Toyota web account"



# Rekisteröi multimedialaite: vaihe 5

Jos sinulla on jo MyT-käyttäjätili, valitse "Nykyinen tili" ("Existing account")

Mikäli sinulla ei ole vielä tiliä, valitse "Uusi tili" ("New account") ja luo MyT-käyttäjätili





# Rekisteröi multimedialaite: vaihe 6

Syötä MyT-käyttäjätunnuksesi  
sekä salasana

Suosittellemme, että asetat  
"Muista salasana" asentoon "ON"

Valitse "OK"

Olet nyt rekisteröinyt  
multimediajärjestelmän ja  
kirjautunut sisälle  
multimediajärjestelmään!



*MyT* | Multimedia

Yhdistä itsesi ja Toyotasi

*MyT* | Connected  
Services