



TOYOTA

ALWAYS A
BETTER WAY

Näin teet karttapäivityksen autossasi



Connected
Services

Karttojen päivitys autossa

Karttapäivityksiä julkaistaan kahdesti vuodessa, keväällä ja syksyllä. Voit päivittää kartat seuraavan ohjeistuksen avulla.

Tämä ohjeistus koskee vain vuoden 2019 jälkeen valmistettuja autoja, joissa on MM19 multimedialaite, joka tukee langattomia karttapäivityksiä. Vanhempiin malleihin karttapäivityksen ohje löytyy sivustoltamme:

<https://www.toyota.fi/omistajalle/ohjeet/multimedialaitteet/karttapaivitys.json>

Edellytykset karttojen päivitykseen autossa

1. Varmista ensin, että autollasi on yhteys internetiin. Voit muodostaa yhteyden esimerkiksi Bluetoothin tai yhteyspisteen avulla, kts:

“Näin yhdistät puhelimesi multimedialaitteeseen Bluetoothin avulla” tai

“Näin muodostat multimedialaitteeseen wifi-yhteyden puhelimen yhteyspisteen avulla”

2. Varmista, että olet kirjautunut MyToyota-käyttäjätililläsi multimedialaitteelle, kts:

“Näin käytät reaaliaikaisia MyT Multimedia - navigaatiopalveluja

Karttojen päivitys autossa: vaiheet

Vaihe 1 – Valitse “Asetukset”

Vaihe 2 – Valitse nuoli alas

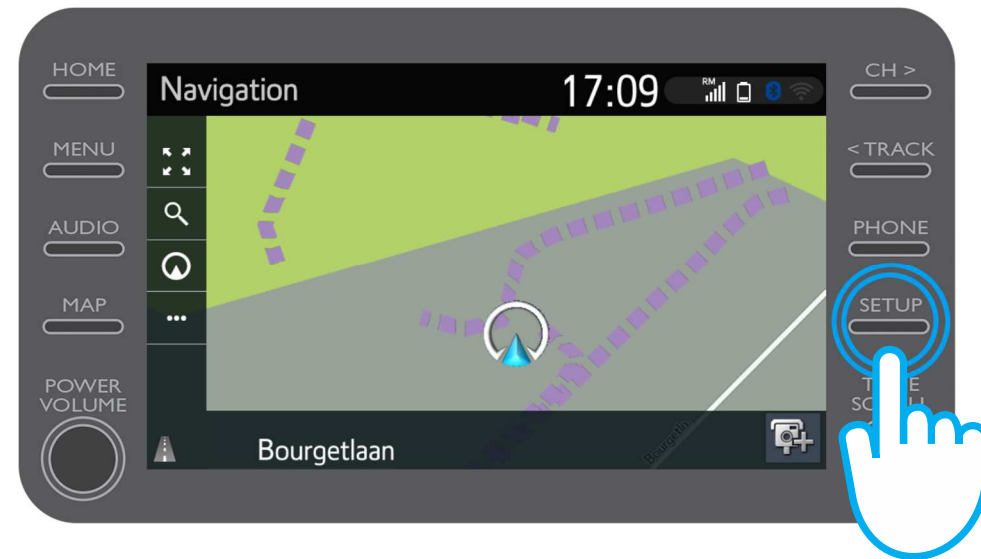
Vaihe 3 – Valitse “Online” ja sitten “Toyota online”

Vaihe 4 – Valitse “Karttapäivitys”

Vaihe 5 – Jos karttapäivitys on tarjolla, voit ladata sen nyt

Karttojen päivitys autossa: vaihe 1

Valitse "Asetukset"



Karttojen päivitys autossa: vaihe 2

Valitse nuoli alas

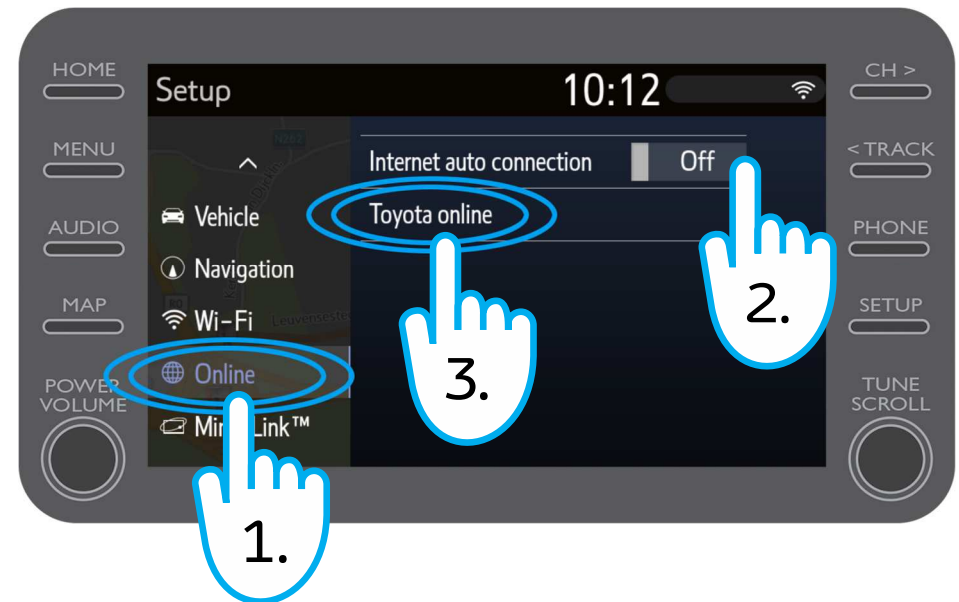


Karttojen päivitys autossa: vaihe 3

Valitse "Online"

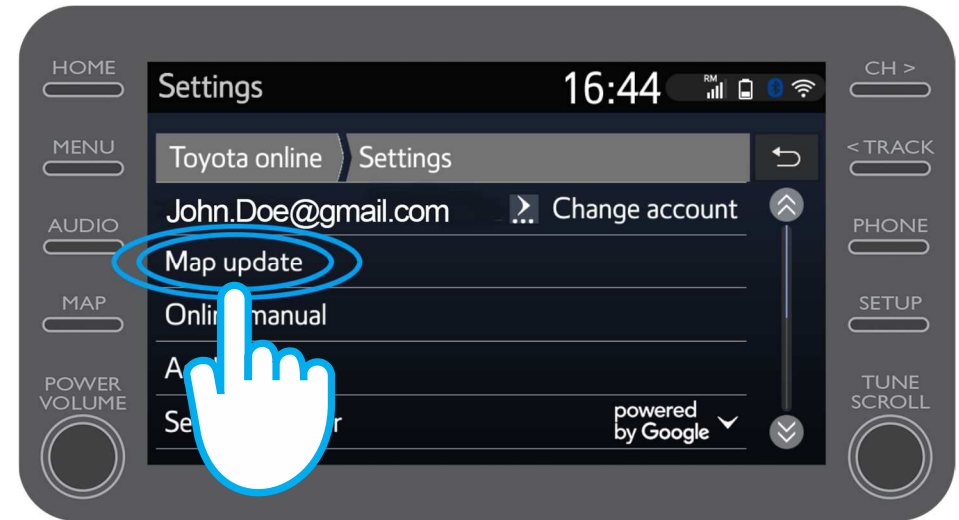
Paina "Internet auto connection"
päälle

Valitse "Toyota online"



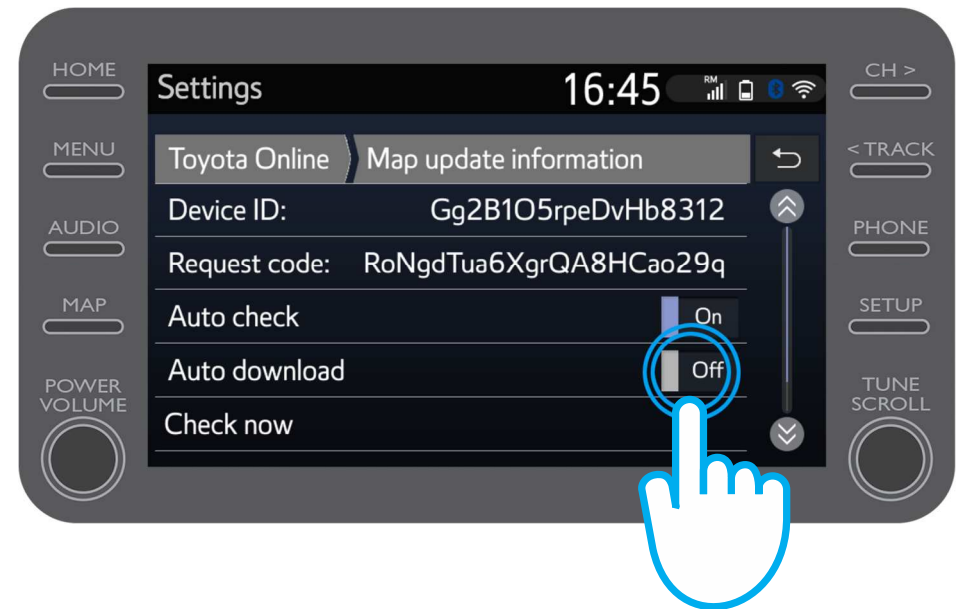
Karttojen päivitys autossa: vaihe 4

Valitse "Karttapäivitys" ("Map update")



Karttojen päivitys autossa: vaihe 5

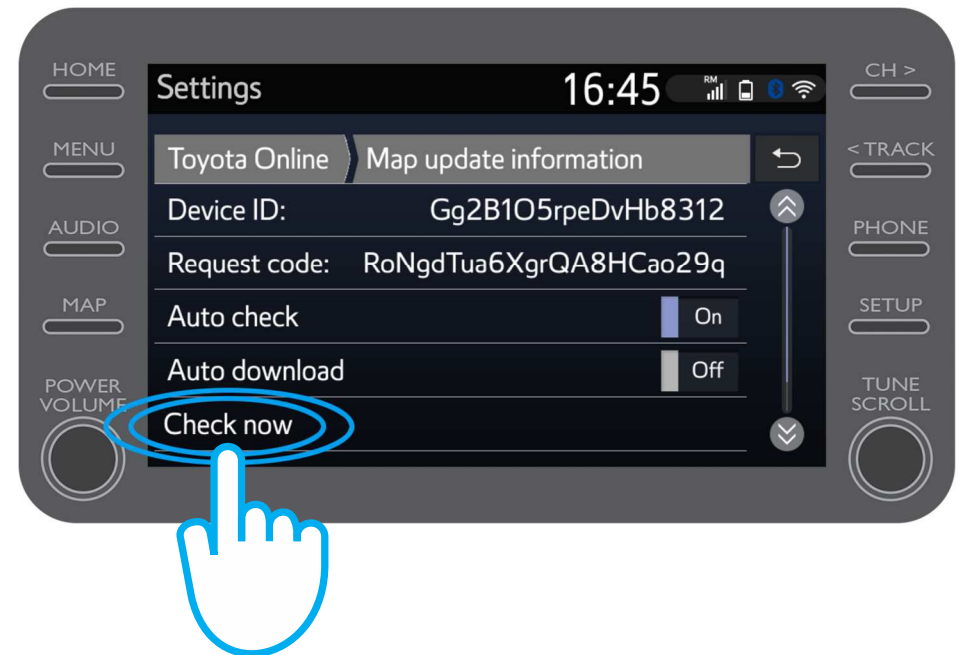
Suosittellemme, että asetat valinnaksesi "Automaattinen lataus" ("Auto download"), tällöin uusi kartta latautuu jatkossa autoosi automaattisesti kun karttapäivitys on tarjolla ja multimedialaitteesi on yhdistetty verkkoon



Karttojen päivitys autossa: vaihe 6

Tarkistaaksesi manuaalisesti onko karttapäivitystä tarjolla, paina "Tarkista nyt" ("Check now")

Jos uusi karttapäivitys on saatavilla, voit ladata sen autoosi



MyT | Multimedia

Yhdistä itsesi ja Toyotasi

MyT | Connected
Services